

Capitolo 42

Lavori di cuoio o di pelli; oggetti di selleria e finimenti; oggetti da viaggio, borse, borsette e contenitori simili; lavori di budella

Scarpette per cavallo

costituite da una parte inferiore di gomma o materia plastica da rivoltare completamente sullo zoccolo e una superiore di materie tessili fissata sulla parte bassa della caviglia con apertura a velcro anteriore che non oltrepassa la caviglia; in diverse grandezze; in imballaggio singolo per la vendita al dettaglio. 3141.2.2014.3

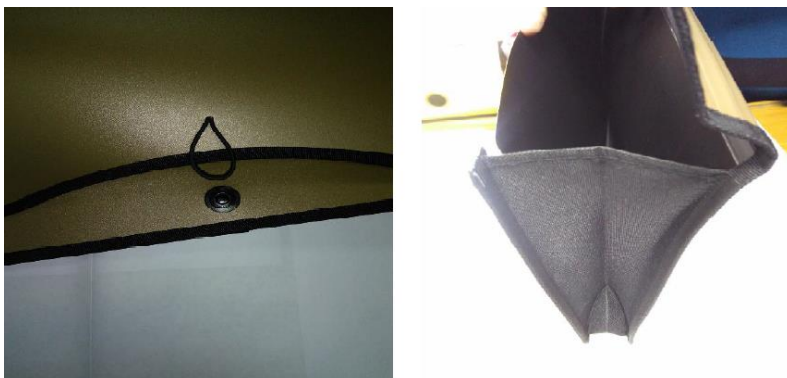


4201.0000

Portadocumenti

a scompartimento unico e munito anteriormente di una chiusura (bottono e banda elastica). Tutti i lati e i bordi sono orlati di stoffa ed entrambi i lati e il fondo del prodotto sono completamente chiusi per mezzo di una banda di stoffa. Le altre superfici, comprese le parti anteriore e posteriore, sono di materia plastica. Questo portadocumenti è usato per contenere, conservare e trasportare documenti, fogli di carta, dossier ecc. ed è concepito per un uso prolungato.

Applicazione delle Regole generali per l'interpretazione del Sistema armonizzato 1 e 6. 710108.57.2017.7

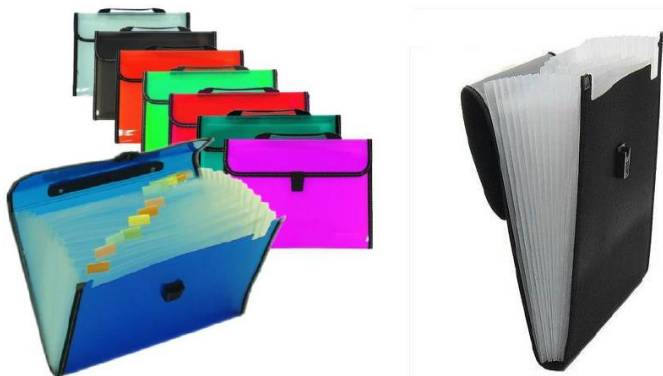


4202.1200

Portadocumenti di materia plastica

munito di diverse tasche interne, un sistema di chiusura sul davanti (fibbia) e un manico. Tutti i lati esterni sono orlati per rinforzarlo. Questo portadocumenti è usato per contenere, organizzare, conservare e trasportare documenti, fogli di carta, dossier ecc. ed è concepito per un uso prolungato.

Applicazione delle Regole generali per l'interpretazione del Sistema armonizzato 1 e 6. 710108.57.2017.4



4202.1200

Borsetta

con superficie esterna di cuoio gofrato e con superficie interna doppiata di materie tessili (che misurano approssimativamente 35 x 22,5 x 17 cm), a fondo rigido di forma ovale. L'accesso al compartimento interno, che è interamente doppiato e che è provvisto di una tasca munita di una chiusura lampo, di una piccola tasca laterale e di una tasca per telefono cellulare, è protetto a sua volta da una chiusura lampo. La borsa è provvista di due impugnature in cuoio. Il cuoio è stato trattato con un rivestimento molto fine di materia di plastica che funge principalmente da copertura protettiva. Questo rivestimento non è percettibile ad occhio nudo.

Applicazione delle Regole generali per l'interpretazione del Sistema armonizzato 1 e 6. 304.16.2005.3

4202.2100

Custodia di materia plastica appositamente concepita per un modello particolare di telefono cellulare

L'astuccio, dotato di una calamita, si blocca con un circuito integrato ad effetto Hall integrato nella parte anteriore del cellulare. Quest'ultimo accerta se il lembo della custodia è aperto o chiuso rilevando un cambiamento del campo magnetico. Una volta il lembo della custodia, il cellulare attiva la modalità dell'interfaccia utente, facendo sì che la finestra del display combaci con la parte trasparente ubicata nella sezione anteriore della custodia.

Applicazione delle Regole generali per l'interpretazione del Sistema armonizzato 1 e 6.

Vedi anche la decisione "Custodia per telefono cellulare (smartphone)", voce 8517.7000.

710108.17.2017.4



4202.3200

Tasca da portare sulla cintura

con superficie esterna di cuoio flessibile sulla parte anteriore e sulla sommità e di materie tessili sulla base e la parte posteriore (dimensioni approssimative 26 x13 x 8 cm). La tasca presenta un grande compartimento sulla parte anteriore della quale sono fissate due taschine sovrapposte e sulla parte posteriore una tasca dissimulata agli sguardi, tutti muniti di una chiusura lampo. Il compartimento principale e la parte dorsale sono interamente doppiati di materie tessili. Le due taschine sono doppiate di materie tessili unicamente sulla parte anteriore. Una cintura di materie tessili regolabile e provvista di una fibbia laterale che permette di staccarla, è cucita sulla tasca. Il cuoio è stato perfezionato con un rivestimento molto fine di materia di plastica che funge principalmente da copertura protettiva. Questo rivestimento non è percettibile ad occhio nudo.

Applicazione delle Regole generali per l'interpretazione del Sistema armonizzato 1 e 6. 304.17.2005.3

4202.9100

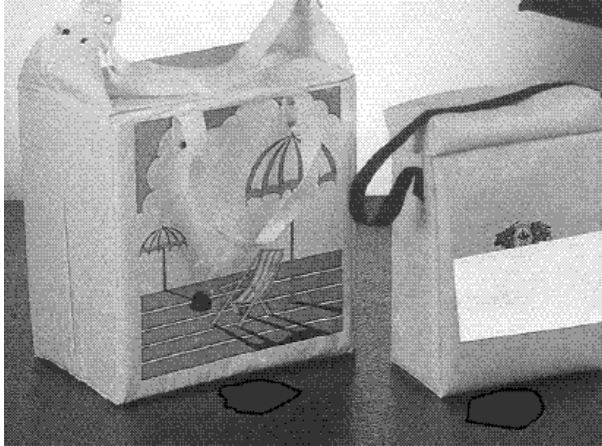
Borsa trasformabile da portare alla vita ("banana")

composta di ritagli di tessuti di diversi colori, provvista di una piccola tasca esterna con la scritta "Helvetia Krankenkasse" e di una cintura con fibbia di materia plastica, equipaggiata con una giacca impermeabile estraibile facente corpo unico con la borsa. 541.16.1991.3

4202.9200

Borse da pic-nic isotermitiche portatili

costituite da un rivestimento esterno avente una superficie esterna fatta di fogli di materia plastica e un isolante di polimero alveolato a cellule chiuse di cui le dimensioni variano da 30 cm x 46 cm x 19 cm a 23 cm x 18 cm x 15 cm. Tali borse sono provviste di maniglie o bandoliere di materia plastica o di tessuto. Questi articoli sono destinati al trasporto di prodotti alimentari o bevande tra la casa e l'ufficio nonché per viaggi, pic-nic, manifestazioni sportive e altro. 304.28.1997.3



4202.9200

Carrello per provviste

costituito da un telaio metallico con asse e ruote, con borsa per la spesa estraibile (*telaio presentato separatamente allo sdoganamento: voce 8716.8000*). 541.4.1990.3

4202.9200

Valigette o contenitori per utensili

per la custodia e il trasporto di un trapano elettrico a mano e dei suoi accessori), interamente di materia plastica foggiate, muniti internamente di scompartimenti fissati su ciascuna delle due pareti laterali (foggiate su una cerniera) per ricevervi l'utensile e i suoi accessori; di forma pressoché rettangolare (dimensioni: 35 x 29 x 8 cm), con chiusura a molla, provvisti di un'impugnatura (formata dalla congiunzione delle aperture foggiate, praticate in ambedue le parti), recante il nome del fabbricante dell'utensile impresso sulla parte esteriore di una delle pareti. 615.150.1995.3

4202.9900

Valigette o contenitori per utensili

per la custodia e il trasporto di una mola elettrica a mano e dei suoi accessori, costituiti da due involucri di materia plastica foggiate (coperchio e fondo) uniti mediante una cerniera metallica e provvisti internamente di un'intercalazione estraibile di materia plastica foggiate, recante degli scompartimenti per l'utensile e i suoi accessori, di forma pressoché rettangolare (dimensioni: 38 x 28 x 12 cm), con chiusura a molla e provvisti di un'impugnatura (formata dalla congiunzione delle aperture foggiate praticate in ambedue le parti). 615.151.1995.3

4202.9900

Ossi

(cosiddetti "ossi da masticare"), di pelle pergamenata, foggiate, senza aggiunta di altre sostanze, per cani. 541.29.1987.3

4205.0000