

La douane suisse: sécurité pour la population, l'économie et l'État



Schweizerische Eidgenossenschaft
Confédération suisse
Confederazione Svizzera
Confederaziun svizra

Département fédéral des finances DFF
Administration fédérale des douanes AFD

Table des matières

Tâches de la douane suisse	5
<hr/>	
En faveur de l'État	
Recettes	9
<hr/>	
En faveur de l'économie	
Commerce extérieur	13
Libre-échange	15
Trafic des marchandises	16
Lutte contre la fraude douanière	17
Contrôle des métaux précieux	18
Produits originaux et contrefaçons	20
<hr/>	
En faveur de la sécurité	
Migration	24
Recherche de personnes et d'objets et criminalité transfrontalière	26
Armes	27
Documents falsifiés	28
Stupéfiants	30
Contrôles de sécurité dans le trafic lourd	32
<hr/>	
En faveur de la santé	
Médicaments	35
Produits dopants	36
Métaux lourds toxiques	37
<hr/>	
Autres tâches	
Engagements internationaux	39
Protection des biens culturels	40
Conservation des espèces et protection des animaux	42
<hr/>	
Personnel de la douane suisse	45
<hr/>	
Où nous trouver	49
Organisation de la douane suisse	55

Éditorial



Chère lectrice, cher lecteur,

L'Administration fédérale des douanes va passer à l'ère numérique. Nous avons ni plus ni moins entrepris de réinventer le travail de la douane et la protection des frontières. L'Administration fédérale des douanes subira une transformation en profondeur, qui touchera non seulement les processus de travail et le paysage informatique, mais aussi les structures. Le programme DaziT* nous permettra de mettre en œuvre, au cours des dix prochaines années, ce changement très ambitieux mais absolument indispensable.

La douane de l'avenir sera simple, numérique et peu coûteuse, tandis que les contrôles gagneront encore en efficacité. Notre clientèle pourra s'acquitter des formalités douanières en tout temps et en tout lieu grâce à un portail Internet. Les clients d'affaires pourront accéder à leurs dossiers et utiliser leurs données 24 heures sur 24. Quant aux voyageurs qui effectuent des achats à l'étranger, ils pourront les déclarer à la douane avant même d'arriver en Suisse, via des terminaux mobiles.

Notre mandat, en revanche, ne change pas: nous devons assurer la sécurité globale de la population, de l'économie et de l'État. La présente édition des «Faits et chiffres de l'AFD» fournit une vue d'ensemble des résultats atteints en 2016.

Christian Bock, directeur général
des douanes

* «DaziT», le nom du programme, se compose de «Dazi», le mot romanche désignant la douane, et de «T», l'initiale de transformation. Il comporte également l'abréviation «IT», allusion au rôle central que l'informatique jouera dans cette évolution.

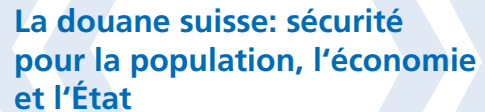
Tâches de la douane suisse

Tâches de la douane suisse

Administration fédérale des douanes

L'Administration fédérale des douanes (AFD) accomplit de nombreuses tâches au profit de l'État, de l'économie et de la population. Son travail consiste non seulement à percevoir des droits de douane, des impôts à la consommation et des taxes d'incitation, mais aussi à appliquer plus de 200 lois et ordon-

nances, douanières et autres. Le Corps des gardes-frontières (Cgfr) assume en outre des tâches dans les domaines de la police de sécurité et des migrations. Rattaché à l'AFD, le Contrôle des métaux précieux vérifie l'authenticité des métaux précieux, des bijoux et des montres.



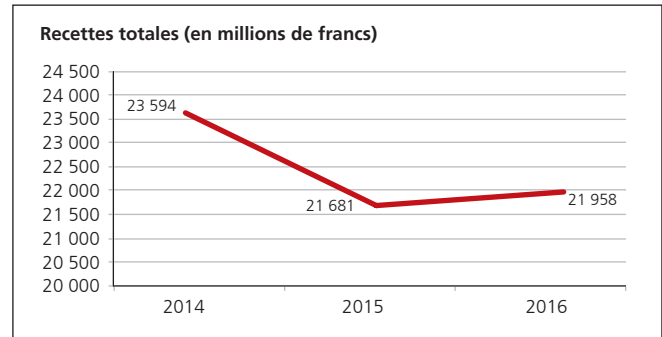
**La douane suisse: sécurité
pour la population, l'économie
et l'État**



En FAVEUR de l'État

Tâches de la douane suisse

Recettes



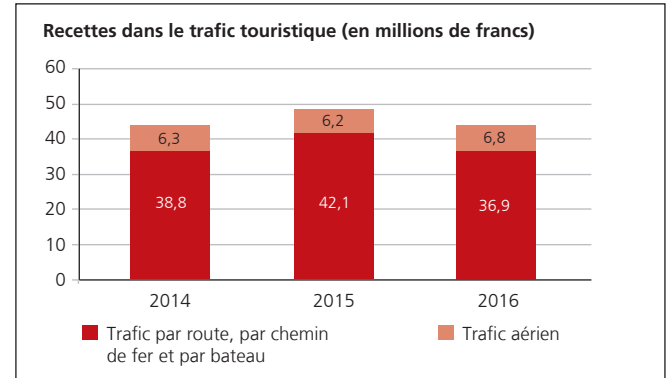
La douane suisse perçoit plus d'un tiers des recettes de la Confédération, contribuant ainsi au bon fonctionnement de l'État.

Principaux postes de recettes (en millions de francs)			
	2014	2015	2016
Droits de douane à l'importation	1 068	1 055	1 134
Taxe sur la valeur ajoutée	11 712	10 040	10 134
Impôt sur les huiles minérales	4 970	4 715	4 688
Impôt sur le tabac	2 257	2 198	2 131
Redevance sur le trafic poids lourds	1 493	1 457	1 454
Autres recettes*	2 094	2 216	2 417

* Taxes sur le CO₂, impôt sur les véhicules automobiles, vignettes, taxe d'incitation sur les COV, impôt sur la bière, etc.

Tourisme d'achat

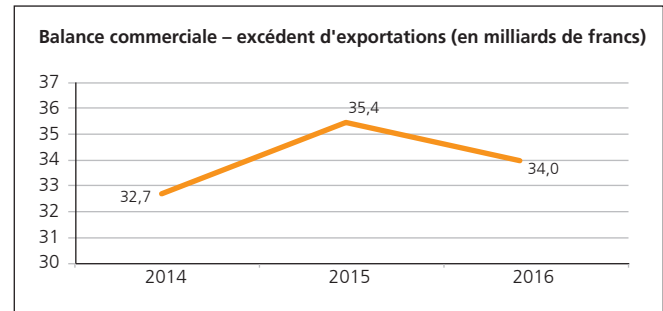
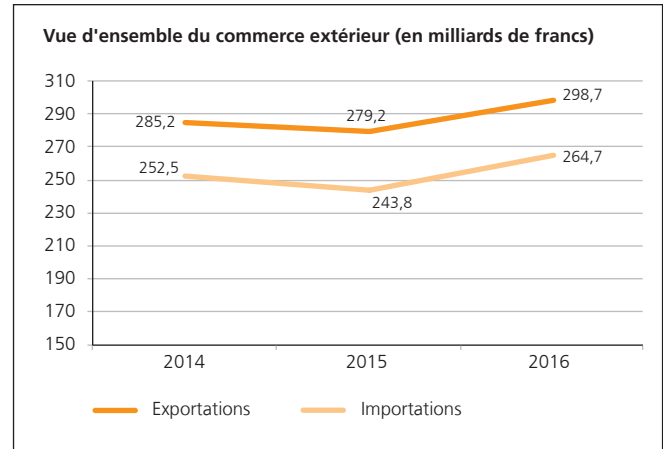
Dans le trafic touristique,
33 523 cas de
contrebande
 ont été découverts.



En faveur de l'ÉCONOMIE

Tâches de la douane suisse

Commerce extérieur suisse



Importations et exportations par continent (en milliards de francs)		
	Importations	Exportations
Europe	153,6	150,2
UE	148,0	144,4
Allemagne	51,0	42,9
Italie	19,4	14,6
France	16,3	17,3
Asie	64,1	96,2
Chine	12,3	26,8
Japon	3,5	7,5
Amérique du Nord	24,7	39,8
États-Unis	23,6	36,4
Amérique latine	10,6	6,0
Afrique	9,0	3,4
Océanie	1,0	2,6

Les États membres de l'UE sont de loin les principaux acquéreurs de produits suisses.

Libre-échange

À la fin de 2016, **30** accords de libre-échange

auxquels la Suisse est partie sont en vigueur.



Trafic des marchandises

Déclarations en douane (nombre de taxations en millions)			
	2014	2015	2016
Importation	19,2	21,0	22,2
Exportation	6,5	6,6	6,7
Transit	7,5	7,8	7,3

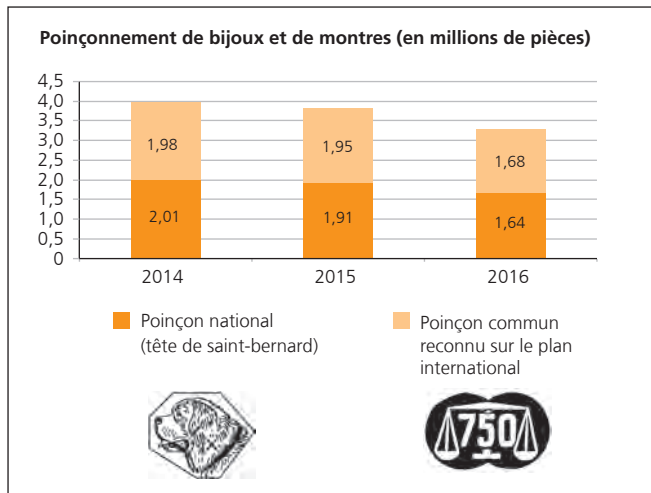
La douane suisse a traité
36,2 millions
de déclarations
en douane **en 2016.**

Lutte contre la fraude douanière

En 2016, **11**
la douane suisse a accordé à
reprises une entraide judiciaire
internationale
en matière pénale.

Le montant
d'infraction a atteint
près de **78**
millions de francs.

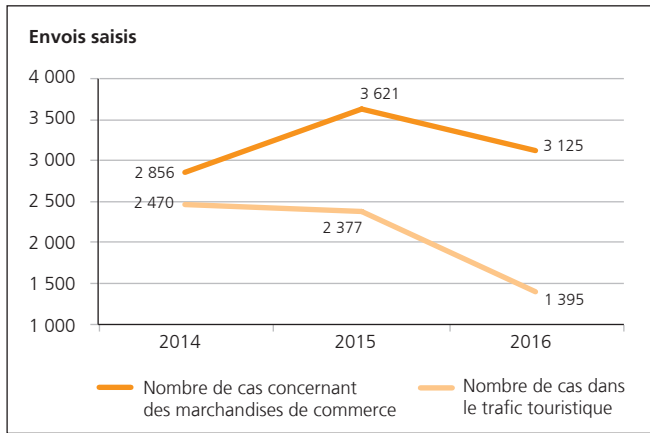
Contrôle des métaux précieux



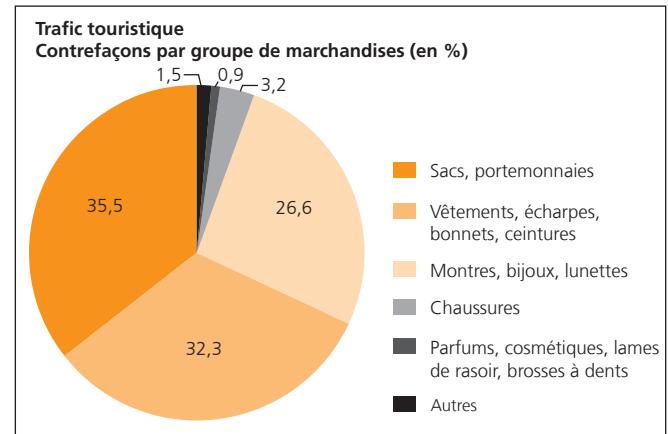
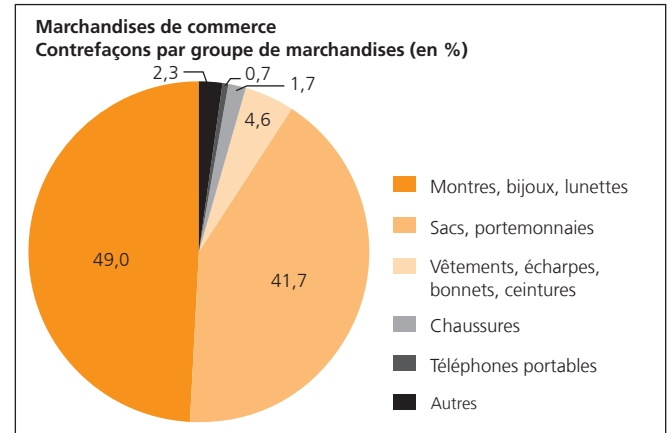
En 2016,
3947 montres et
4727
bijoux contrefaits
ont été saisis.



Produits originaux et contrefaçons



En 2016,
la douane suisse
a retiré de la circulation
13 604
contrefaçons.



En **faveur**
de la
SÉCURITÉ



Migration

	2014	2015	2016
Séjour illégal	14 265	31 038	48 838
Entrée illégale aux frontières extérieures	323	265	305
Soupçon d'activité de passeur	384	466	303
Séjour illégal dans l'espace Schengen, avec demande d'asile déposée en Suisse: cas traités par l'AFD	6 347	18 036	16 980



Documents falsifiés

Quantité saisie (en nombre de pièces)			
	2014	2015	2016
Passeport	404	588	762
Carte d'identité	404	561	723
Autorisation de séjour	183	312	263
Permis de conduire	545	600	695
Autre	83	132	779

En 2016, ce sont au total
3222
documents
falsifiés
qui ont été saisis.



Stupéfiants

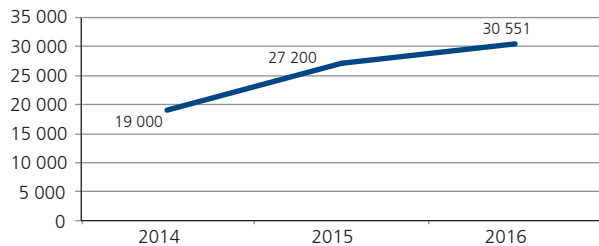
Drogues saisies (en kg)	2014	2015	2016
Haschisch et marijuana	709	744	455
Héroïne	76	14	62
Cocaïne	58	121	103
Khat	1 614	10 247	674
Drogues de synthèse	27	25	33
GBL – «gouttes KO» (en l)	26	23	45

En 2016,
3,1 millions de francs
vraisemblablement issus
du **trafic de drogue**
ont été saisis.



Contrôles de sécurité dans le trafic lourd

Nombre d'infractions*



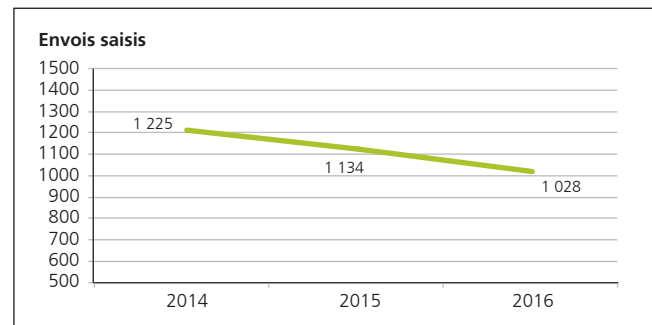
* Camions présentant des lacunes en matière de sécurité, chauffeurs inaptes à la conduite, inobservation des temps de repos prescrits, etc.



En faveur de la SANTÉ

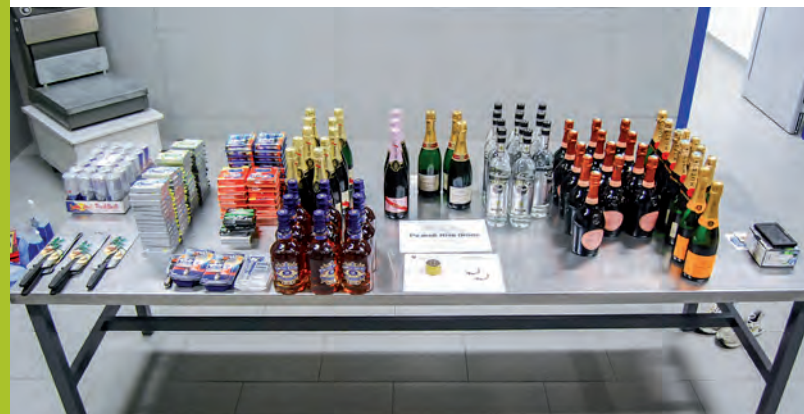
Tâches de la douane suisse

Médicaments illicites



Principaux médicaments saisis:

1. inducteurs de l'érection
2. somnifères et tranquillisants
3. produits amincissants
4. produits stimulant la croissance des cheveux



La douane suisse a annoncé

419

envois à la fondation
Antidoping Suisse.



Un envoi de **25 kg**
de bijoux fantaisie
a été saisi.

Les quelque **1500** pièces
contenaient de fortes concentrations
de cadmium et de nickel.

En contact avec la peau, les objets
contenant du cadmium présentent des
risques pour la santé, tandis que ceux
contenant du nickel peuvent provoquer
des réactions allergiques.

Autres tâches

Tâches de la douane suisse

La douane suisse et ses engagements internationaux

91 collaborateurs
se sont engagés
à l'étranger
en faveur de la sécurité,
de la promotion de la paix,
et de la formation.

Ils ont en l'occurrence fourni
5331 jours
d'engagement
au total.

L'Office fédéral de la culture
a vérifié

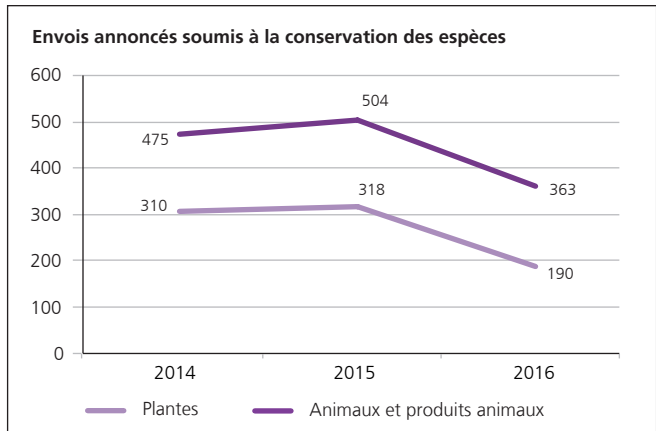
79

envois suspects
à la suite de rapports
émanant de la douane.



Le fragment d'une fresque de la Casa di Obellio Firmo, à Pompéi, a été remis aux autorités italiennes.

La douane suisse au service de la conservation des espèces et de la protection des animaux



La douane suisse a découvert
51 chiots
introduits en contrebande
par une personne.

Les chiots n'étaient pas
vaccinés et ne portaient pas de puce.

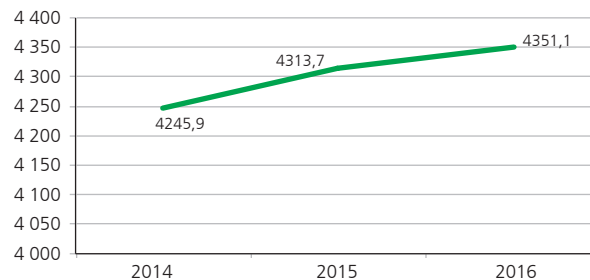


PERSONNEL de la douane suisse

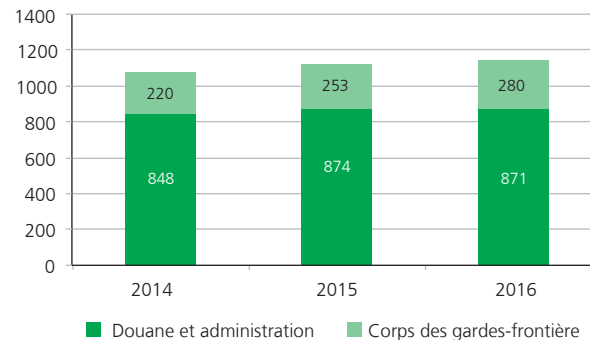
Tâches de la douane suisse

Collaborateurs

Nombre moyen d'équivalents plein temps



Nombre de femmes



La douane suisse forme des apprentis dans les domaines suivants:

- formation commerciale de base
- laborantins en chimie
- spécialistes en information et documentation
- médiamaticiens

Plus de **150** aspirants débutent chaque année leur carrière de garde-frontière ou de spécialiste de douane.



OÙ nous TROUVER

Tâches de la douane suisse

Où nous trouver

Si vous souhaitez prendre contact avec nous, vous trouverez nos coordonnées ainsi que les heures d'ouvertures sur le site: www.infodouane.admin.ch.



MUSEE SUISSE
DES DOUANES
SCHWEIZER ZOLLMUSEUM
MUSEO DELLE DOGANE SVIZZERO
SWISS CUSTOMS MUSEUM

15.04.2016 – 20.10.2018

BEL ASPECT... MAIS EST-CE UN VRAI ?

UNE EXPOSITION SPÉCIALE CONSACRÉE
À LA CONTREFAÇON ET AU PIRATAGE

Schweizerische Eidgenossenschaft
Confédération suisse
Confederazione Svizzera
Confederaziun Svizra

Departament federal da l'Interviu
Administration fédérale des douanes AFD

STOP A LA PIRATERIE
Ripristinare valore di beni contro la contraffazione e la pirateria

Tâches de la douane suisse

Recherchez-vous d'autres informations?

Vous les trouverez sur le site:

www.ezv.admin.ch.

«Dédouaner ou non?» Cette question et bien d'autres encore trouveront une réponse grâce à l'application douanière pour smartphones: «Voyage et marchandises».

Notre magazine Forum D. vous informe régulièrement sur les projets et les nouveautés de la douane suisse:

www.ezv.admin.ch → [Documentation](#).



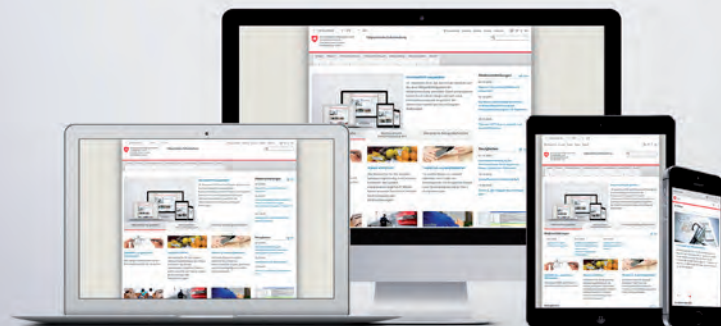
Bienvenue au Musée des douanes

Jetez un coup d'œil dans les coulisses de la douane suisse: le Musée suisse des douanes est idéalement situé en face de Gandria, sur les rives du lac de Lugano. Souvent surnommé «Musée des contrebandiers», il accueille quelque 20 000 visiteurs par année.

Le musée est ouvert tous les jours du 8 avril au 22 octobre 2017, de 13 h 30 à 17 h 30. Vous trouverez de plus amples informations sur www.museedesdouanes.admin.ch.

**SCHWEIZER
ZOLLMUSEUM**

MUSEE SUISSE DES DOUANES
MUSEO DELLE DOGANE SVIZZERO
SWISS CUSTOMS MUSEUM



Renseignements

Centrale de renseignement de la douane

Tél.: +41 58 467 15 15
www.infodouane.admin.ch

Du lundi au vendredi
de 8 h 00 à 11 h 30 et de 13 h 30
à 17 h 00

Adresses

Zollkreisdirektion I

Elisabethenstrasse 31
Postfach
4010 Basel
kdbs.zentrale@ezv.admin.ch

Zollkreisdirektion II

Bahnhofstrasse 62
Postfach 1772
8201 Schaffhausen
kdsh.zentrale@ezv.admin.ch

Direction des douanes III

Avenue Louis-Casaï 84
Case postale
1211 Genève 28
kdge.zentrale@ezv.admin.ch

Direzione delle dogane IV

Via Pioda 10
Casella postale
6901 Lugano
kdti.zentrale@ezv.admin.ch

Commandement du Corps des gardes-frontière (Cgfr)

Monbijoustrasse 40
3003 Berne
zentrale.kdo-gwk@ezv.admin.ch

Kommando Grenzwachregion I

Wiesendamm 4
Postfach 544
4019 Basel
zentrale.region1-kdo@ezv.admin.ch

Kommando Grenzwachregion II

Ebnatstrasse 77
Postfach 536
8201 Schaffhausen
zentrale.region2-kdo@ezv.admin.ch

Kommando Grenzwachregion III

Triststrasse 5
7007 Chur
zentrale.region3-kdo@ezv.admin.ch

Comando della regione guardie di confine IV

Via Calprino 8
Casella postale 741
6902 Paradiso
centrale.region4-cdo@ezv.admin.ch

Commandement région gardes-frontière V

Avenue Tissot 8
1006 Lausanne
centrale.region5-cdmt@ezv.admin.ch

Commandement région gardes-frontière VI

Avenue Louis-Casaï 84
Case postale
1211 Genève 28
centrale.region6-cdmt@ezv.admin.ch

Commandement région gardes-frontière VIII

Rue des Trarières 14
Case postale 1192
2900 Porrentruy
centrale.region8-cdmt@ezv.admin.ch

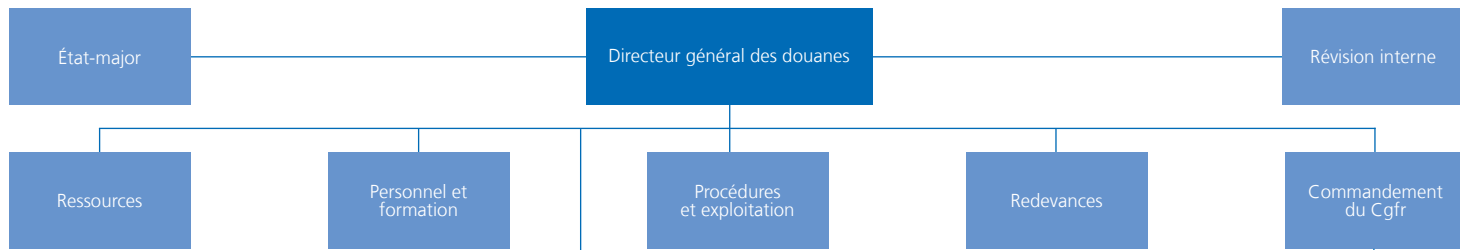
Direction générale des douanes (DGD)

Monbijoustrasse 40
3003 Berne
ozd.zentrale@ezv.admin.ch

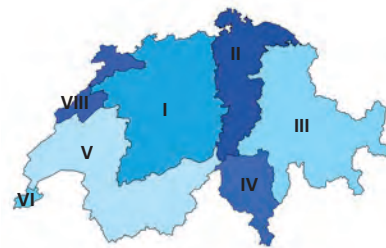
Impressum

Édition:
Administration fédérale
des douanes (AFD)
Rédaction et photos:
Communication/médias AFD
Photo p. 32:
© Luca.piffaretti@gmail.com
Traduction: Services linguistiques
centraux du DFF
Maquette et distribution:
Office fédéral des constructions
et de la logistique (OFCL); Berne
www.publicationsfederales.admin.ch
No d'art. 606.000.18.16F
Tirage: 3500 exemplaires

**Organisation
de la
douane
suisse**



Arrondissement I Bâle
 Arrondissement II Schaffhouse
 Arrondissement III Genève
 Arrondissement IV Lugano



Région Cgfr I	Bâle
Région Cgfr II	Schaffhouse
Région Cgfr III	Coire
Région Cgfr IV	Lugano
Région Cgfr V	Lausanne
Région Cgfr VI	Genève
Région Cgfr VIII	Porrentruy
*	

* Dans le cadre d'une réorganisation, la Région Cgfr VII Argovie/Zurich a été répartie entre les régions Cgfr I et II avec effet au 1^{er} avril 2011.



Une journée à la frontière suisse

Près de 2 100 000 personnes, 1 100 000 voitures de tourisme et 24 000 camions franchissent chaque jour la frontière suisse.

Quotidiennement, les collaborateurs de la douane suisse ont

- encaissé **60 millions** de francs de recettes,
- confisqué **37 contrefaçons**,
- appréhendé **60 personnes** recherchées ou frappées d'une interdiction d'entrée,
- séquestré **8 documents** falsifiés ou n'appartenant pas à leur détenteur,
- saisi **11 armes** prohibées,
- saisi **3,7 kg** de drogues,
- découvert **133 personnes** en séjour illégal,
- retiré du trafic **4 envois** contenant des médicaments interdits ou des produits dopants et
- empêché **83 poids lourds** de poursuivre leur voyage pour cause de défauts dangereux.