

La douane suisse au service de l'économie, de la sécurité et de la santé



Schweizerische Eidgenossenschaft
Confédération suisse
Confederazione Svizzera
Confederaziun svizra

Département fédéral des finances DFF
Administration fédérale des douanes AFD

Table des matières

Tâches de la douane suisse	5
<hr/>	
En faveur de l'Etat	
Recettes	9
<hr/>	
En faveur de l'économie	
Commerce extérieur	13
Libre-échange	15
Trafic des marchandises	16
Lutte contre la fraude douanière	17
Contrôle des métaux précieux	18
Produits originaux et contrefaçons	20
<hr/>	
En faveur de la sécurité	
Migration	24
Recherche de personnes et d'objets et criminalité transfrontalière	26
Armes	27
Documents falsifiés	28
Stupéfiants	30
Contrôles de sécurité dans le trafic lourd	32
<hr/>	
En faveur de la santé	
Médicaments	35
Produits dopants	36
<hr/>	
Autres tâches	
Protection des biens culturels	39
Engagements internationaux	41
Conservation des espèces	42
<hr/>	
Personnel de la douane suisse	45
<hr/>	
Où nous trouver	48
Renseignements	52
Organisation de la douane suisse	55

Editorial



Chère lectrice, cher lecteur,

L'année 2015 s'est révélée éprouvante pour l'Administration fédérale des douanes: les domaines de la migration, du terrorisme et de la criminalité transfrontalière ont fortement sollicité le Corps des gardes-frontière. La contrebande organisée professionnellement, qui fausse la concurrence et nuit à notre économie, s'est elle aussi montrée très présente. La section antifraude douanière et les bureaux de douane civile ont traité 14 000 nouveaux cas au cours de l'année 2015. Les redevances soustraites se chiffrent en millions, des ressources qui font défaut dans d'autres domaines. Les entreprises qui

paient leurs redevances sont de ce fait désavantagées.

Les contrôles douaniers sont donc nécessaires; la place économique suisse ainsi que la sécurité et la santé des citoyens sont en jeu. L'édition 2015 des «Faits et chiffres de l'AFD» vous donnera une vue d'ensemble des différentes interventions de la douane civile et du Corps des gardes-frontière ainsi que des résultats obtenus.

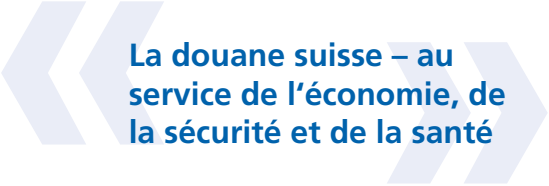
Christian Bock, directeur général
des douanes

Tâches
de la
douane
suisse

Administration fédérale des douanes (AFD)

Les deux composantes de l'Administration fédérale des douanes (AFD), soit la douane civile et le Corps des gardes-frontière (Cgfr), dont les membres portent l'arme et l'uniforme, accomplissent de nombreuses tâches au profit de l'Etat, de l'économie et de la population. Leur mission de base et leurs compétences sont dans une large mesure identiques; elles découlent de la loi sur les douanes. La douane civile exerce cependant l'essentiel de ses activités dans le cadre du trafic des marchandises de commerce, tandis que

le Cgfr agit surtout dans le cadre du trafic touristique. Leur travail consiste non seulement à percevoir des droits de douane, des impôts à la consommation et des taxes d'incitation, mais aussi à appliquer plus de 200 lois et ordonnances, douanières et autres. Le Cgfr assume en outre des tâches dans les domaines de la police de sécurité et des migrations. Rattaché à l'AFD, le Contrôle des métaux précieux vérifie l'authenticité des métaux précieux, des bijoux et des montres.



La douane suisse – au service de l'économie, de la sécurité et de la santé

**Zoll
Douane
Dogana**

Zoll

Douane

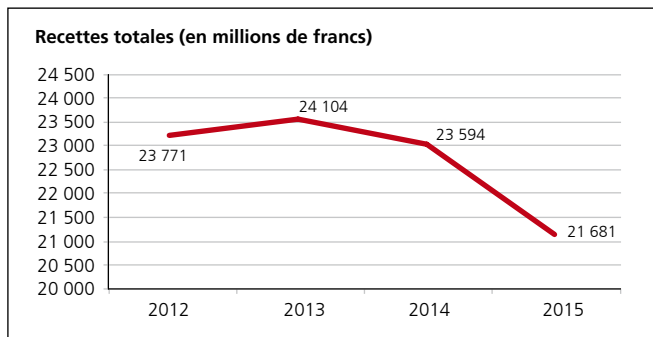
Dogana

A female border guard is shown from the back, wearing a high-visibility yellow vest over a blue uniform. Her long brown hair is tied in a ponytail. The vest has text in three languages: German, French, and Italian. In the background, a dark blue police car with flashing lights is visible, along with green foliage.

Grenzwachtkorps
Garde-frontière
Guardia di confine

En
FAVEUR
de l'**Etat**

Recettes



Avec les recettes encaissées par la douane, la Confédération finance des tâches importantes touchant notamment l'action sociale, la santé et la formation.

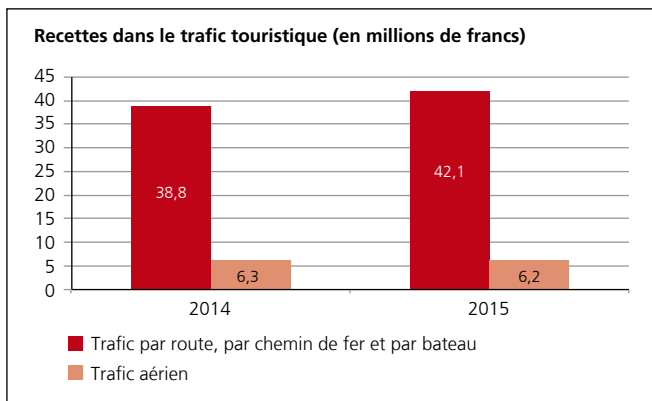
Principaux postes de recettes (en millions de francs)

	2013	2014	2015
Droits de douane à l'importation	1 059	1 068	1 055
Taxe sur la valeur ajoutée	12 225	11 712	10 040
Impôt sur les huiles minérales	5 005	4 970	4 715
Impôt sur le tabac	2 295	2 257	2 198
Redevance sur le trafic poids lourds	1 517	1 493	1 457
Autres recettes*	2 003	2 094	2 216

* Taxes sur le CO₂, impôt sur les véhicules automobiles, vignettes, taxe d'incitation sur les COV, impôt sur la bière, etc.

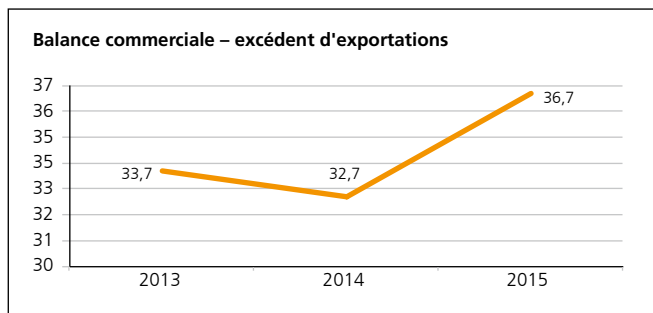
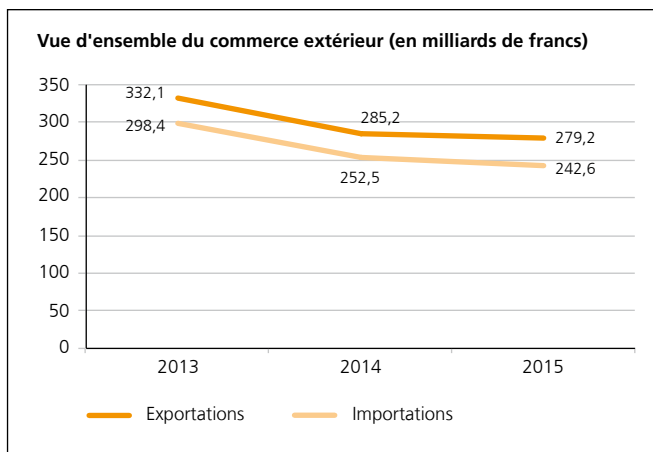


Dans le trafic touristique, **35 813** cas de **contrebande** ont été découverts.



En
faveur
de
l'économie

Commerce extérieur suisse



Importations et exportations par continent (en milliards de francs)		
	Importations	Exportations
Europe	164,7	127,5
UE	156,5	121,0
Allemagne	50,0	39,7
Italie	18,7	14,9
France	16,1	16,8
Asie	38,2	105,9
Chine	12,4	19,4
Japon	3,4	6,6
Amérique du Nord	20,5	33,0
Etats-Unis	19,5	29,5
Amérique latine	7,9	4,5
Afrique	7,9	3,3
Océanie	0,6	2,6

L'UE est de loin le principal acquéreur de produits suisses.

Fin de 2015 **30**
accords de
libre-échange
auxquels la Suisse est
partie sont en vigueur.



Trafic des marchandises

Déclarations en douane (nombre de taxations en millions)			
	2013	2014	2015
Importation	18,0	19,2	21,0
Exportation	6,3	6,5	6,6
Transit	6,9	7,5	7,8

La douane suisse a traité
35,4 millions
de déclarations
en douane **en 2015.**

Tâches de la douane suisse

Lutte contre la fraude douanière

Les enquêteurs de douane ont découvert

2 dans une agence
de location de véhicules

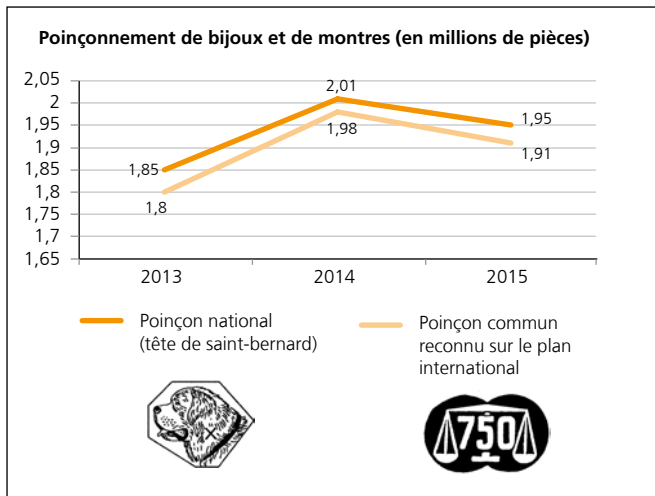
voitures de sport de luxe
d'une valeur de près de

0,5 million de francs
qui avaient été importées en
contrebande.

Les redevances grevant ces véhicules
s'élèvent à **54 000 francs.**



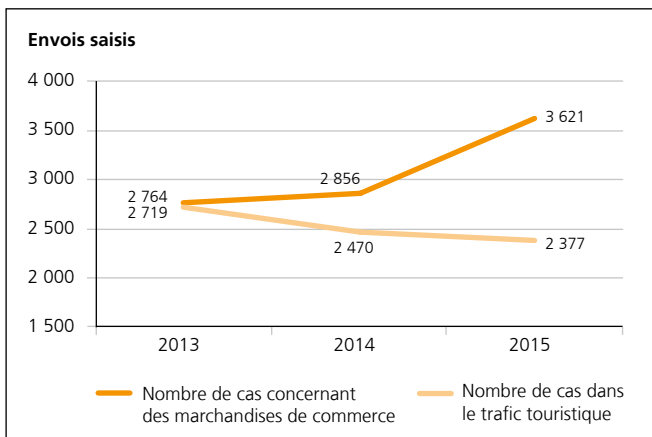
Contrôle des métaux précieux



En 2015,
1391 montres et
2709
bijoux contrefaits
ont été saisis.

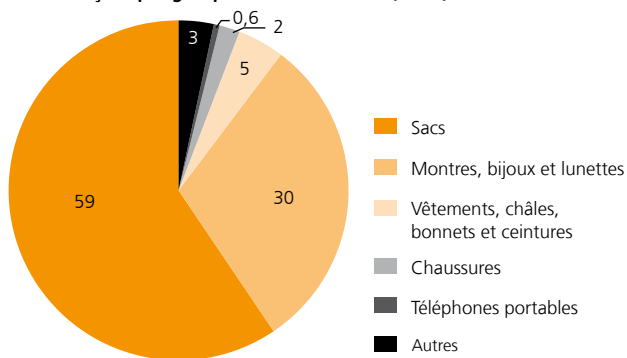


Produits originaux et contrefaçons

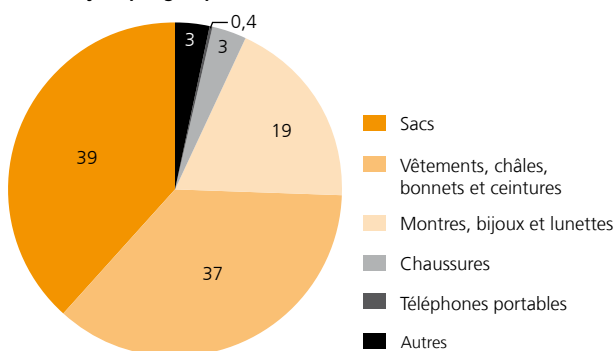


En 2015,
la douane suisse
a retiré de la circulation
12 458
contrefaçons.

Marchandises de commerce
Contrefaçons par groupe de marchandises (en %)



Trafic touristique
Contrefaçons par groupe de marchandises (en %)



En **faveur**
de la
SÉCURITÉ



Migration

	2013	2014	2015
Séjour illégal	11 992	14 265	31 038
Entrée illégale aux frontières extérieures	361	323	265
Soupçon d'activité de passeur	211	384	466
Séjour illégal dans l'espace Schengen, avec demande d'asile	5 339	6 347	18 036





Recherche de personnes et d'objets et criminalité transfrontalière

	2013	2014	2015
Personnes signalées	16 741	18 482	19 942
Objets signalés	1 460	2 111	2 184
Biens soupçonnés de provenir d'actes délictueux	644	542	478
Objets soupçonnés de servir à commettre des actes délictueux	419	443	400

Le Cgfr a appréhendé

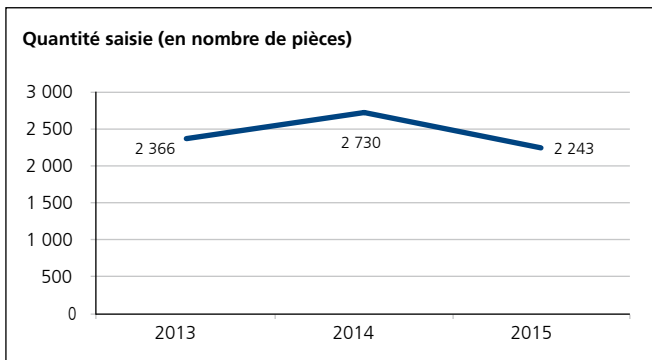
19 942

personnes qui étaient
recherchées par la police,
parmi lesquelles

6386

se trouvaient
sous mandat d'arrêt.

Armes



Documents falsifiés

Quantité saisie (en nombre de pièces)			
	2013	2014	2015
Passeport	437	404	588
Carte d'identité	442	404	561
Autorisation de séjour	219	183	312
Permis de conduire	602	545	600

En 2015, ce sont au total
2193
documents
falsifiés
qui ont été saisis.



Stupéfiants

Drogues saisies (en kg)	2013	2014	2015
Haschisch et marijuana	416	709	744
Héroïne	40	76	14
Cocaïne	90	58	121
Khat	2 894	1 614	10 247
Drogues de synthèse	177	27	25
GBL – «gouttes KO» (en l)	11	26	23

En 2015,

121 kg
de cocaïne

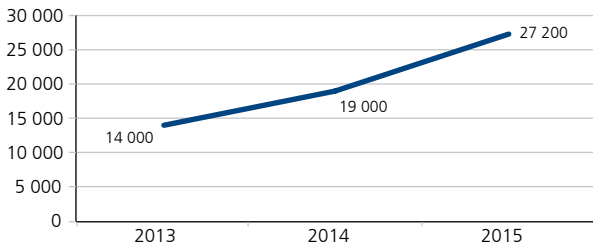
ont été saisis, soit

deux fois plus
qu'en 2014.



Contrôles de sécurité dans le trafic lourd

Nombre d'infractions*



* Camions présentant des lacunes en matière de sécurité, chauffeurs inaptes à la conduite, inobservation des temps de repos prescrits, etc.



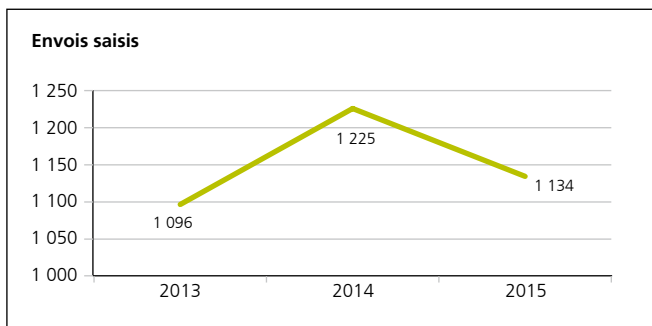
**Un chauffeur
a été arrêté avec
une alcoolémie de
2,29 ‰.**



En
faveur

de la
santé

Médicaments illicites



Principaux médicaments saisis:

1. inducteurs de l'érection
2. somnifères et tranquillisants
3. produits amincissants

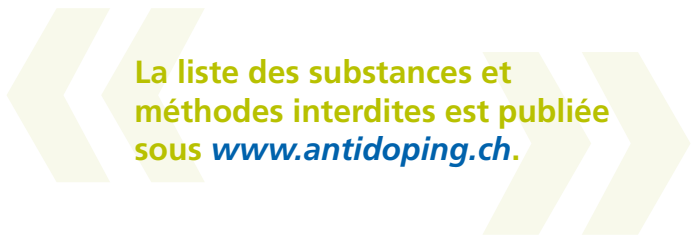


La douane a annoncé

569

envois à la fondation

Antidoping Suisse.




La liste des substances et
méthodes interdites est publiée
sous www.antidoping.ch.

Zoll Douane Customs



Autres

tâches



**La Suisse lutte contre le vol
et le commerce illégal des
biens culturels.**

**L'Office fédéral de la culture
a vérifié**

214

**envois suspects
à la suite de rapports
émanant de la douane.**

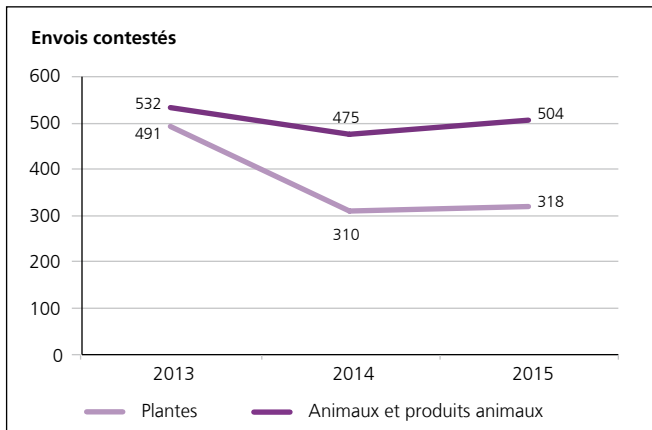


74 collaborateurs
se sont engagés
à l'étranger
en faveur de la sécurité,
de la promotion de la paix,
et de la formation.

Ils ont en l'occurrence fourni

4267 jours
d'engagement
au total.

La douane au service de la conservation des espèces



La douane a découvert

69

animaux vivants

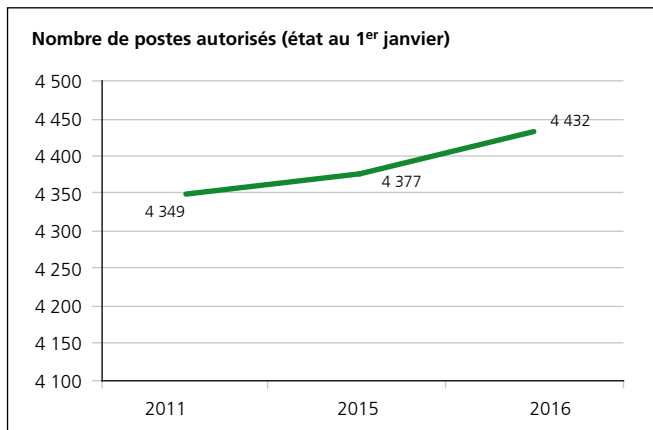
qui avaient été introduits en Suisse

en contrebande.



PERSONNEL
de la
douane
suisse

Collaborateurs



Structure (état au 1^{er} janvier)

	2011	2015	2016
Personnel spécialisé civil	1 365	1 389	1 385
Autre personnel civil	936	905	919
Personnel du Corps des gardes-frontière	1 994	2 027	2 073
Personnel du contrôle des métaux précieux	54	56	55

La douane suisse forme des apprentis dans les domaines suivants:

- Nouvelle formation commerciale de base
- Laborantins en chimie
- Spécialistes en information et documentation
- Médiaticiens

Plus de

150

aspirants débutent
chaque année

leur carrière

de garde-frontière ou de spécialiste de douane.



Où nous trouver

Si vous souhaitez prendre contact avec nous, vous trouverez nos coordonnées ainsi que les heures d'ouvertures sur le site: www.ezv.admin.ch → [Contact](#)







Bienvenue au Musée des douanes

Jetez un coup d'œil dans les coulisses de la douane suisse: le Musée suisse des douanes est idéalement situé en face de Gandria, sur les rives du lac de Lugano. Souvent surnommé «Musée des contrebandiers», il accueille quelque 20 000 visiteurs par année.

Le musée est ouvert tous les jours du 15 avril au 23 octobre 2016, de 13 h 30 à 17 h 30.

L'entrée est gratuite.

«BEL ASPECT... MAIS EST-CE UN VRAI?» Venez découvrir notre exposition spéciale consacrée aux contrefaçons et à la piraterie.

www.museedesdouanes.admin.ch

**SCHWEIZER
ZOLLMUSEUM**

MUSEE SUISSE DES DOUANES
MUSEO DELLE DOGANE SVIZZERO
SWISS CUSTOMS MUSEUM

Recherchez-vous d'autres informations?

Vous les trouverez sur le site:

www.ezv.admin.ch.

«Dédouaner ou non?» Cette question et bien d'autres encore trouveront une réponse grâce à l'application douanière pour smartphones: «Voyage et marchandises».



Notre magazine Forum D. vous informe régulièrement sur les projets et les nouveautés de la douane suisse:

www.ezv.admin.ch → *Documentation*.

Le poste frontière le plus élevé d'Europe, situé à 3474 mètres d'altitude.

GRENZWACHE
GARDE - FRONTIERE
GUARDIA DI CONFINE
BORDER GUARD
TESTA  GRIGIA

Renseignements

Administration fédérale des douanes

Centrale de renseignement de la douane

A partir de mai 2016

Tel.: +41 58 467 15 15

www.infodouane.admin.ch

Du lundi au vendredi
de 8 h 00 à 11 h 30 et de 13 h 30
à 17 h 00

Zollkreisdirektion I

Elisabethenstrasse 31

Postfach

4010 Basel

kdbz.zentrale@ezv.admin.ch

Zollkreisdirektion II

Bahnhofstrasse 62

Postfach 1772

8201 Schaffhausen

kdsh.zentrale@ezv.admin.ch

Direction des douanes III

Avenue Louis-Casaï 84

Case postale

1211 Genève 28

kdge.zentrale@ezv.admin.ch

Direzione delle dogane IV

Via Pioda 10

Casella postale

6901 Lugano

kdti.zentrale@ezv.admin.ch

Commandement du Corps des gardes-frontière (Cgfr)

Monbijoustrasse 40

3003 Berne

zentrale.kdo-gwk@ezv.admin.ch

Kommando Grenzwachregion I

Wiesendamm 4

Postfach 544

4019 Basel

zentrale.region1-kdo@ezv.admin.ch

Kommando Grenzwachregion II

Ebnatstrasse 77

Postfach 536

8201 Schaffhausen

zentrale.region2-kdo@ezv.admin.ch

Kommando Grenzwachregion III

Triststrasse 5

7007 Chur

zentrale.region3-kdo@ezv.admin.ch

**Comando della regione
guardie di confine IV**

Via Calprino 8
Casella postale 741
6902 Paradiso
centrale.region4-cdo@ezv.admin.ch

**Commandement région
gardes-frontière V**

Avenue Tissot 8
1006 Lausanne
centrale.region5-cdmt@ezv.admin.ch

**Commandement région
gardes-frontière VI**

Avenue Louis-Casaï 84
Case postale
1211 Genève 28
centrale.region6-cdmt@ezv.admin.ch

**Commandement région
gardes-frontière VIII**

Rue des Tarrières 14
Case postale 1192
2900 Porrentruy
centrale.region8-cdmt@ezv.admin.ch

Direction générale des douanes

Monbijoustrasse 40
3003 Berne
ozd.zentrale@ezv.admin.ch

Impressum

Edition: Administration fédérale
des douanes (AFD)

Rédaction et photos:

Communication/médias AFD

Traduction: Services linguistiques
centraux du DFF

Maquette et distribution:

Office fédéral des constructions
et de la logistique (OFCL); Berne

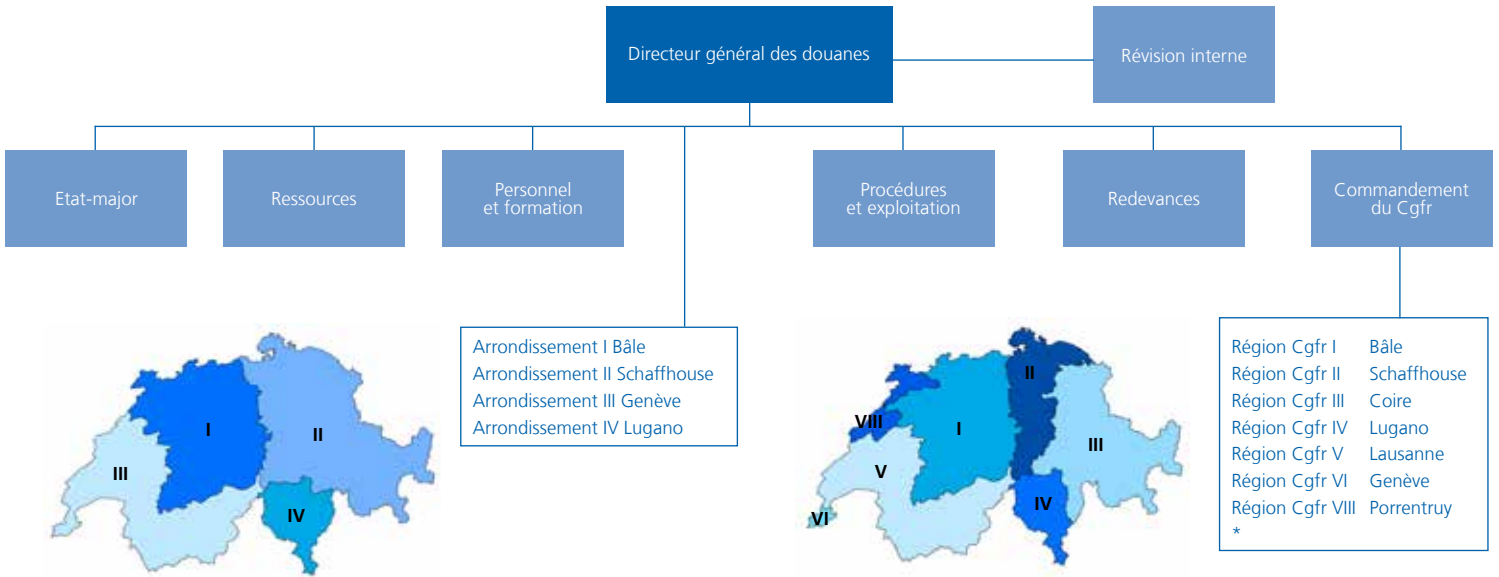
www.publicationsfederales.admin.ch

N° d'art. 606.000.18.15 f

Tirage:

14 900 exemplaires (FR, DE, IT, EN)

**Organisation
de la
douane
suisse**



* Dans le cadre d'une réorganisation, la Région Cgfr VII Argovie/Zurich a été répartie entre les régions Cgfr I (Bâle) et II (Schaffhouse) avec effet au 1^{er} avril 2011.



Une journée à la frontière suisse

Près de 750 000 personnes, 350 000 voitures de tourisme et 20 000 camions franchissent chaque jour la frontière suisse.

Quotidiennement, les collaborateurs de la douane suisse ont

- encaissé **59,4 millions** de francs de recettes,
- découvert **3 cas** de biens volés ou de matériel de cambriolage,
- appréhendé **55 personnes** recherchées ou frappées d'une interdiction d'entrée,
- séquestré **6 documents** falsifiés ou n'appartenant pas à leur détenteur,
- saisi **6 armes** prohibées,
- saisi **30,6 kg** de drogues,
- découvert **85 personnes** en séjour illégal,
- retiré du trafic **4 envois** contenant des médicaments interdits et des produits dopants et
- empêché **74 poids** lourds de poursuivre leur voyage pour cause de défauts dangereux.