

Der Schweizer Zoll: Sicherheit für Bevölkerung, Wirtschaft und Staat



Schweizerische Eidgenossenschaft
Confédération suisse
Confederazione Svizzera
Confederaziun svizra

Eidgenössisches Finanzdepartement EFD
Eidgenössische Zollverwaltung EZV

Inhalt

Was leistet der Schweizer Zoll?	5
<hr/>	
Für den Staat	
Einnahmen	9
<hr/>	
Für die Wirtschaft	
Aussenhandel	13
Freihandel	15
Handelswarenverkehr	16
Zollfahndung	17
Edelmetallkontrolle	18
Produktepiraterie	20
<hr/>	
Für die Sicherheit	
Migration	24
Personen- und Sachfahndung und grenzüberschreitende Kriminalität	26
Waffen	27
Gefälschte Dokumente	28
Betäubungsmittel	30
Sicherheit im Schwerverkehr	32
<hr/>	
Für die Gesundheit	
Medikamente	35
Dopingmittel	36
Giftige Schwermetalle	37
<hr/>	
Sonst noch	
Internationale Einsätze	39
Kulturgüterschutz	40
Artenschutz und Tierschutz	42
<hr/>	
Wer arbeitet beim Schweizer Zoll?	45
<hr/>	
Hier finden Sie uns	49
Wie ist der Schweizer Zoll organisiert?	55

Editorial



Liebe Leserin, lieber Leser

Die Eidgenössische Zollverwaltung befindet sich im Aufbruch ins digitale Zeitalter. Wir haben uns nichts Geringeres vorgenommen, als unsere Arbeit beim Zoll und im Grenzschutz neu zu erfinden. Dies bedingt eine umfassende Transformation der Eidgenössischen Zollverwaltung, nicht nur der Arbeitsprozesse und der IT-Landschaft, sondern auch der Strukturen. Mit dem Programm DaziT* wollen wir diese sehr ambitionierte, aber zwingend notwendige Veränderung in den nächsten rund zehn Jahren umsetzen.

Der Zoll der Zukunft soll einfach, digital und kostengünstig sein und die Kontrollen noch wirksamer. Kunden sollen die Zollformalitäten über ein Internet-Portal rund um die Uhr und von jedem Ort aus selber erledigen können. Künftig sollen Geschäftskunden die Möglichkeit haben, jederzeit auf ihre Dossiers zuzugreifen und ihre Daten zu nutzen. Reisende sollen ihre im Ausland gekauften Waren über mobile Endgeräte beim Zoll anmelden – noch bevor sie in die Schweiz einreisen. Eines indes bleibt gleich, nämlich unser Auftrag: Umfassende Sicherheit für Bevölkerung, Wirtschaft und Staat zu gewährleisten. Welche Resultate wir im vergangenen Jahr erzielt haben, erfahren Sie in den «Fakten & Zahlen der EZV 2016».

Christian Bock, Oberzolldirektor

* «DaziT» steht für «Dazi», das rätoromanische Wort für Zoll, und für «Transformation», während die «IT», Informationstechnologie, die Veränderung erst ermöglicht.

Was LEISTET der Schweizer Zoll ?

Was leistet der Schweizer Zoll?

Eidgenössische Zollverwaltung

Die Eidgenössische Zollverwaltung (EZV) erfüllt zahlreiche Aufgaben für Staat, Wirtschaft und Bevölkerung. Dabei geht es nicht nur um die Erhebung von Zöllen, Verbrauchssteuern und Lenkungsabgaben, sondern auch um die Umsetzung von über 200 zollrechtlichen und nichtzoll-

rechtlichen Gesetzen und Verordnungen. Das Grenzwachtkorps (GWK) nimmt zudem Aufgaben im sicherheitspolizeilichen- und Migrationsbereich wahr. Die der EZV angegliederte Edelmetallkontrolle prüft Edelmetalle, Bijouterie und Uhren auf ihre Echtheit.

**Eidgenössische Zollverwaltung:
Sicherheit für Bevölkerung,
Wirtschaft und Staat**



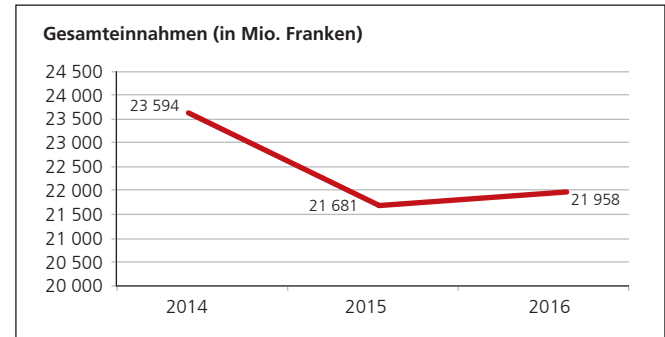
Im
EINSATZ

für den

Staat

Was leistet der Schweizer Zoll?

Einnahmen



**Der Schweizer Zoll beschafft
über ein Drittel der Bundes-
einnahmen und sorgt so für
einen funktionierenden Staat.**

Wichtigste Einnahmen (in Mio. Franken)

	2014	2015	2016
Einfuhrzölle	1 068	1 055	1 134
Mehrwertsteuer	11 712	10 040	10 134
Mineralölsteuer	4 970	4 715	4 688
Tabaksteuer	2 257	2 198	2 131
Schwerverkehrsabgabe	1 493	1 457	1 454
Andere Einnahmen*	2 094	2 216	2 417

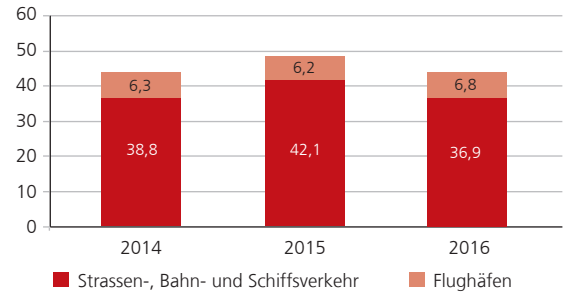
* Abgaben auf CO₂, Automobile, Vignetten, VOC, Bier usw.

Einkaufstourismus

Im Reiseverkehr
sind **33 523**
Schmuggelfälle
aufgedeckt worden.



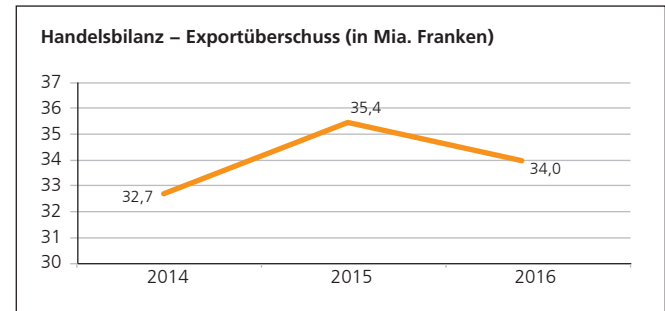
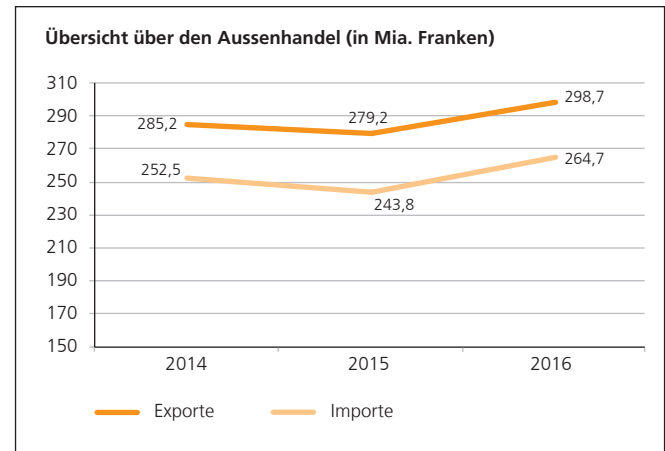
Einnahmen im Reiseverkehr (in Mio. Franken)



Im Einsatz für die WIRTSCHAFT

Was leistet der Schweizer Zoll?

Schweizer Aussenhandel



Importe und Exporte nach Kontinenten (in Mia. Franken)		
	Importe	Exporte
Europa	153,6	150,2
EU	148,0	144,4
Deutschland	51,0	42,9
Italien	19,4	14,6
Frankreich	16,3	17,3
Asien	64,1	96,2
China	12,3	26,8
Japan	3,5	7,5
Nordamerika	24,7	39,8
USA	23,6	36,4
Lateinamerika	10,6	6,0
Afrika	9,0	3,4
Ozeanien	1,0	2,6

Mitgliedstaaten der EU sind die mit Abstand wichtigsten Abnehmerinnen von Produkten aus der Schweiz.

Freihandel

Ende 2016
waren **30**
Freihandelsabkommen
für die Schweiz
in Kraft.



Handelswarenverkehr

Zollanmeldungen (Anzahl Veranlagungen in Mio.)			
	2014	2015	2016
Einfuhr	19,2	21,0	22,2
Ausfuhr	6,5	6,6	6,7
Transit	7,5	7,8	7,3

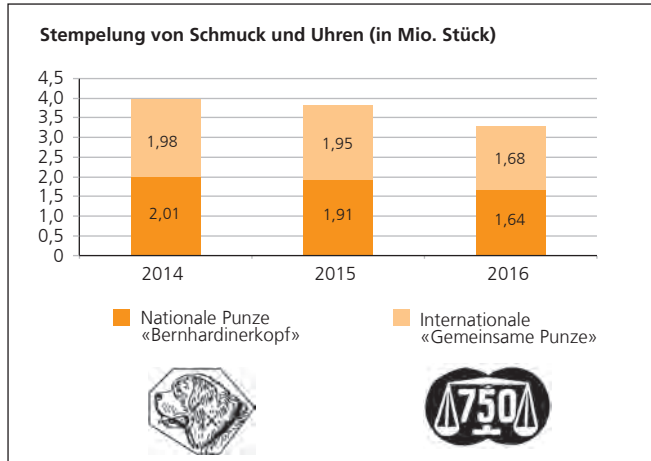
36,2 Mio.
Zollanmeldungen
verarbeitete
der Schweizer Zoll 2016.

Zollfahndung

2016 hat **11**
der Schweizer Zoll bei
internationalen Ersuchen
Rechtshilfe
in Strafsachen geleistet.

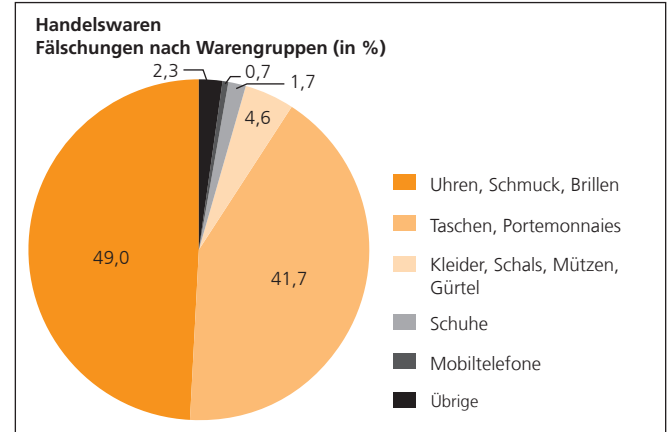
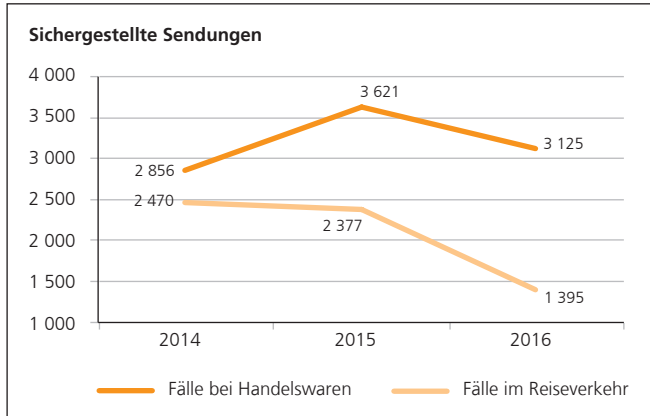
Dabei belief sich der
Deliktsbetrag
auf rund
78 Mio. Franken.

Edelmetallkontrolle

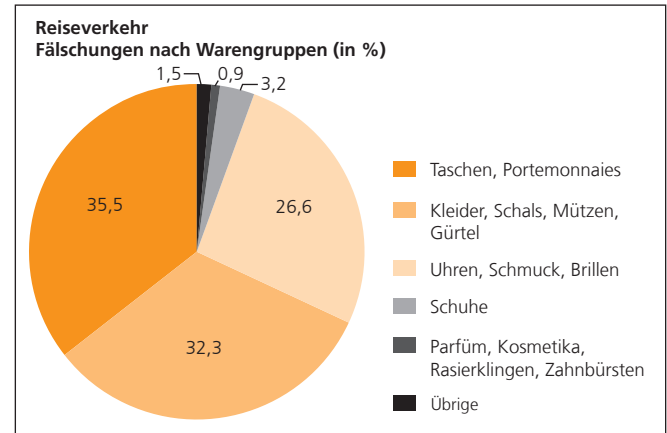


2016 wurden **3947** Uhren- und **4727** Schmuckfälschungen eingezogen.

Produktepiraterie



13 604
gefälschte
Produkte
wurden **2016** aus dem
Verkehr gezogen.



Im Einsatz für die Sicherheit



Was leistet der Schweizer Zoll?

Migration

	2014	2015	2016
Rechtswidriger Aufenthalt	14 265	31 038	48 838
Rechtswidrige Einreise an den Aussengrenzen	323	265	305
Verdacht auf Schleppertätigkeit	384	466	303
Rechtswidrige Aufenthalter im Schengenraum, die in der Schweiz um Asyl ersuchten und durch die EZV behandelt wurden	6 347	18 036	16 980



Was leistet der Schweizer Zoll?

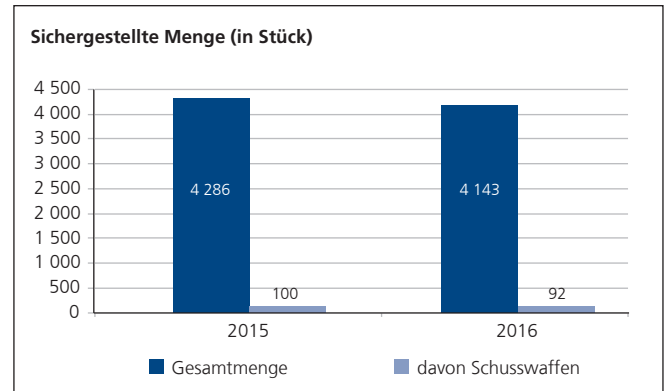
Personen- und Sachfahndung und grenzüberschreitende Kriminalität

	2014	2015	2016
Ausgeschriebene Personen	18 482	19 942	22 104
Ausgeschriebene Sachen	2 111	2 184	2 466
Verdacht auf Deliktgut	542	478	496
Verdacht auf Tatwerkzeug	443	400	352

22 104
ausgeschriebene
Personen wurden angehalten,
davon waren **7381**
zur Verhaftung
ausgeschrieben.

Was leistet der Schweizer Zoll?

Waffen



Was leistet der Schweizer Zoll?

Gefälschte Dokumente

Sichergestellte Menge (in Stück)	2014	2015	2016
Reisepass	404	588	762
Identitätskarte ID	404	561	723
Aufenthaltsbewilligung	183	312	263
Führerausweis	545	600	695
Übrige	83	132	779

2016 wurden
3222
gefälschte
Dokumente
sichergestellt.



Betäubungsmittel

Sichergestellte Drogen (in kg)	2014	2015	2016
Haschisch und Marihuana	709	744	455
Heroin	76	14	62
Kokain	58	121	103
Khat	1 614	10 247	674
Designerdrogen	27	25	33
GBL «k.o.-Tropfen» (in l)	26	23	45

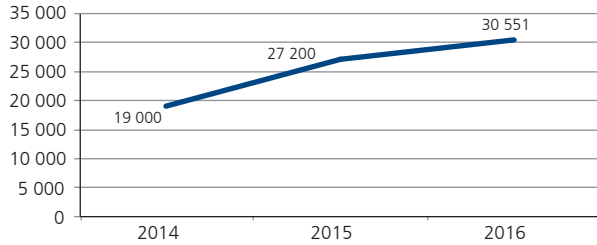
2016 wurden
3,1 Mio. Franken
mutmassliches
Drogengeld
beschlagnahmt.



Was leistet der Schweizer Zoll?

Sicherheit im Schwerverkehr

Anzahl Verstöße*



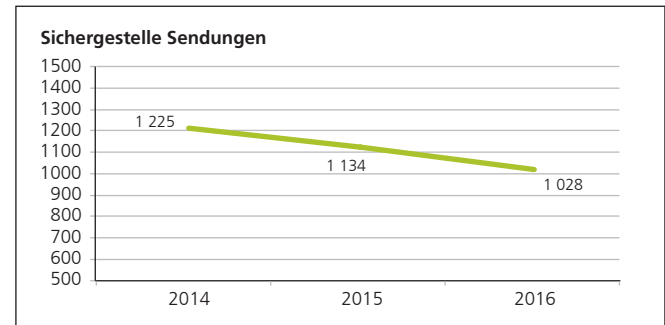
* Sicherheitsmängel an LKWs, fahruntüchtige Chauffeure, Verstoss gegen Ruhezeitvorschriften usw.



Im Einsatz für die Gesundheit

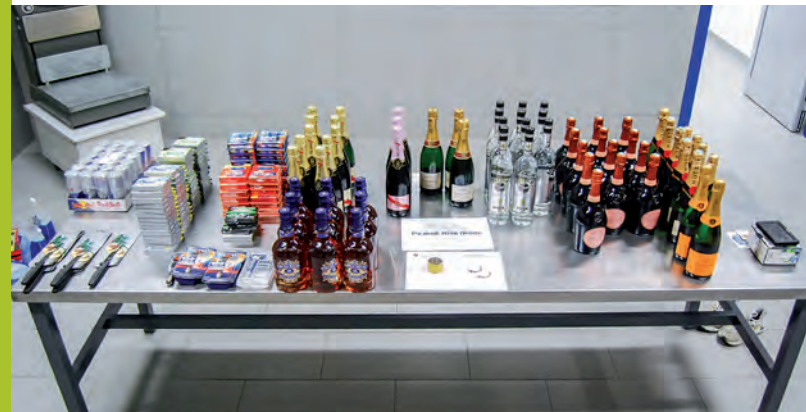
Was leistet der Schweizer Zoll?

Illegale Medikamente



Am meisten beschlagnahmte «Medikamente»:

1. Erektionsförderer
2. Schlaf- und Beruhigungsmittel
3. Schlankheitsmittel
4. Haarwuchsmittel



Der Schweizer Zoll hat Antidoping Schweiz

419

Sendungen
gemeldet.



Bei einer Sendung wurden
25 kg Modeschmuck
sichergestellt. Die rund
1500 Schmuckstücke
wiesen sehr hohe
Cadmium- und Nickelwerte auf.

Auf der Haut getragene Gegenstände mit Cadmium stellen ein gesundheitliches Risiko dar; Nickel kann zu allergischen Reaktionen führen.

Sonst
noch

Was leistet der Schweizer Zoll?

Der Schweizer Zoll im internationalen Einsatz

91 Mitarbeitende waren
im Ausland
für Sicherheit,
Friedensförderung oder Ausbildung
im Einsatz.

Sie haben insgesamt
5331
Einsatztage
geleistet.

Was leistet der Schweizer Zoll?

Der Schweizer Zoll im Einsatz für Kulturgüter

In **79** Fällen

hat das
Bundesamt für Kultur

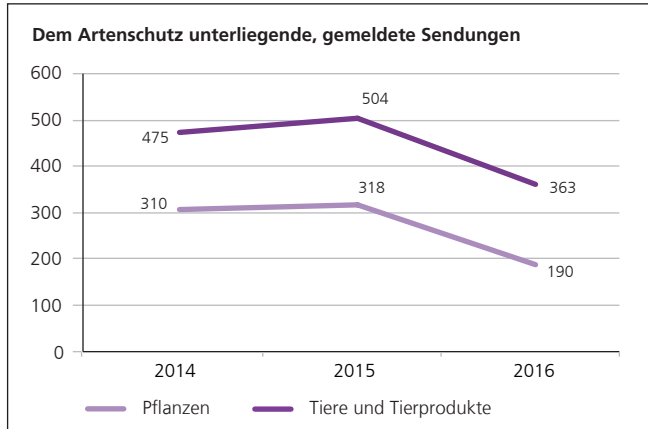
Meldungen des Zolls zu
verdächtigen
Sendungen
vertieft abgeklärt.



Das Fragment einer Freske aus der
«Casa di Obellio Firmo» in Pompeji
wurde den italienischen Behörden
übergeben.

Was leistet der Schweizer Zoll?

Der Schweizer Zoll im Einsatz für den Artenschutz und Tierschutz



Was leistet der Schweizer Zoll?

Der Schweizer Zoll konnte
einer Person den Schmuggel von
51 Hundewelpen
nachweisen.

Die Hunde waren **weder
geimpft noch gechipt.**

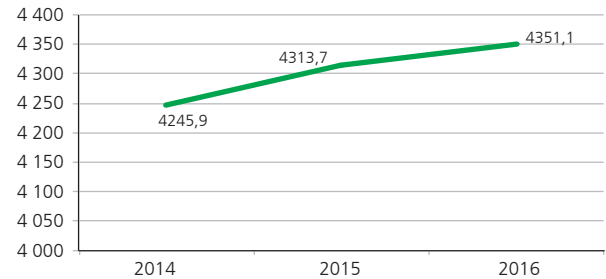


WER arbeitet beim Schweizer Zoll ?

Was leistet der Schweizer Zoll?

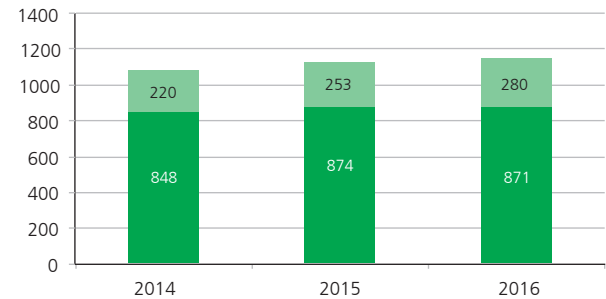
Mitarbeitende

Durchschnittliche Anzahl FTE*



* Full Time Equivalent = rechnerische Vollzeitstellen

Frauenanteil HC*



* Head Count (Anzahl Personen)

Beim Schweizer Zoll bilden wir
Lernende in folgenden Berufen aus:

- Kaufmännische
Grundausbildung
- Chemielaboranten
- Fachleute Information
und Dokumentation
- Mediamatiker

Über **150** Aspirantinnen und Aspiranten
starten jährlich ihre Karriere als
Grenzwächterin/Grenzwächter
oder **Zollfachfrau/Zollfachmann.**



HIER finden Sie uns

Was leistet der Schweizer Zoll?

Hier finden Sie uns

Wie Sie uns erreichen und wann wir für Sie da sind, erfahren Sie im Internet unter: www.zollauskunft.admin.ch



SCHWEIZER
ZOLLMUSEUM
MUSEE SUISSE DES DOUANES
MUSEO DELLE DOGANE SVIZZERO
SWISS CUSTOMS MUSEUM

15.04.2016 – 20.10.2018

SCHÖNER SCHEIN – DUNKLER SCHATTEN?

EINE SONDERAUSSTELLUNG ZUM
THEMA FÄLSCHUNG UND PIRATERIE



Schweizerische Eidgenossenschaft
Confédération suisse
Confederazione Svizzera
Confederaziun svizra

Eidgenössisches Finanzdepartement EFD
Eidgenössische Zollverwaltung EZV

STOP PIRACY
Schweizer Harten gegen
Fälschung und Piraterie

Was leistet der Schweizer Zoll?

Suchen Sie weitere Informationen?

Auf www.ezv.admin.ch werden Sie fündig.

«Zoll ich oder Zoll ich nicht?» Diese Frage und vieles mehr beantwortet unsere Zoll-App: «Reise & Waren».

In unserem Magazin «Forum Z.» informieren wir Sie regelmässig über Projekte und Neuigkeiten des Schweizer Zolls: www.ezv.admin.ch
→ [Dokumentation](#).



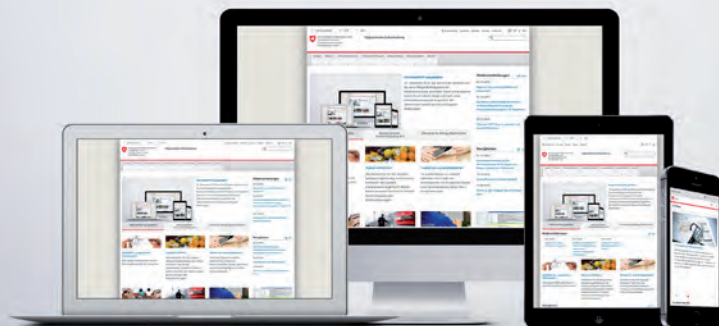
Willkommen im Zollmuseum

Blicken Sie hinter die Kulissen des Schweizer Zolls: Am Luganersee, gegenüber von Gandria, steht das Schweizer Zollmuseum. Das Museum – im Volksmund «Schmugglertmuseum» genannt – zählt jährlich rund 20 000 Gäste.

Das Museum ist vom 8. April bis 22. Oktober 2017 täglich von 13.30 bis 17.30 Uhr geöffnet, mehr Infos finden Sie unter:
www.zollmuseum.ch

**SCHWEIZER
ZOLLMUSEUM**

MUSEE SUISSE DES DOUANES
MUSEO DELLE DOGANE SVIZZERO
SWISS CUSTOMS MUSEUM



Auskünfte

Auskunftszentrale Zoll

Tel.: +41 58 467 15 15
www.zollauskunft.admin.ch

Montag bis Freitag
8:00 – 11:30 und 13:30 – 17:00 Uhr

Adressen

Zollkreisdirektion I

Elisabethenstrasse 31
Postfach
4010 Basel
kdbs.zentrale@ezv.admin.ch

Zollkreisdirektion II

Bahnhofstrasse 62
Postfach 1772
8201 Schaffhausen
kdsh.zentrale@ezv.admin.ch

Direction des douanes III

Avenue Louis-Casaï 84
Case postale
1211 Genève 18
kdge.zentrale@ezv.admin.ch

Direzione delle dogane IV

Via Pioda 10
Casella postale
6901 Lugano
kdti.zentrale@ezv.admin.ch

Kommando Grenzwachtkorps GWK

Monbijoustrasse 40
3003 Bern
zentrale.kdo-gwk@ezv.admin.ch

Kommando Grenzwachregion I

Wiesendamm 4
Postfach 544
4019 Basel
zentrale.region1-kdo@ezv.admin.ch

Kommando Grenzwachregion II

Ebnatstrasse 77
Postfach 536
8201 Schaffhausen
zentrale.region2-kdo@ezv.admin.ch

Kommando Grenzwachregion III

Triststrasse 5
7000 Chur
zentrale.region3-kdo@ezv.admin.ch

Comando della regione guardie di confine IV

Via Calprino 8
Casella postale 741
6902 Paradiso
centrale.region4-cdo@ezv.admin.ch

Commandement région gardes-frontière V

Avenue Tissot 8
1006 Lausanne
centrale.region5-cdmt@ezv.admin.ch

Commandement région gardes-frontière VI

Avenue Louis-Casaï 84
Case postale
1211 Genève 28
centrale.region6-cdmt@ezv.admin.ch

Commandement région gardes-frontière VIII

Rue des Terrières 14
Case postale 1192
2900 Porrentruy
centrale.region8-cdmt@ezv.admin.ch

Oberzolldirektion OZD

Monbijoustrasse 40
3003 Bern
ozd.zentrale@ezv.admin.ch

Impressum

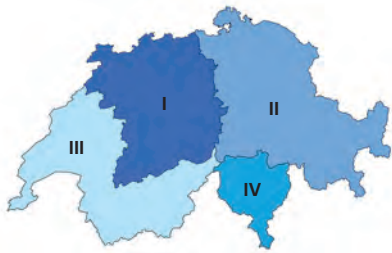
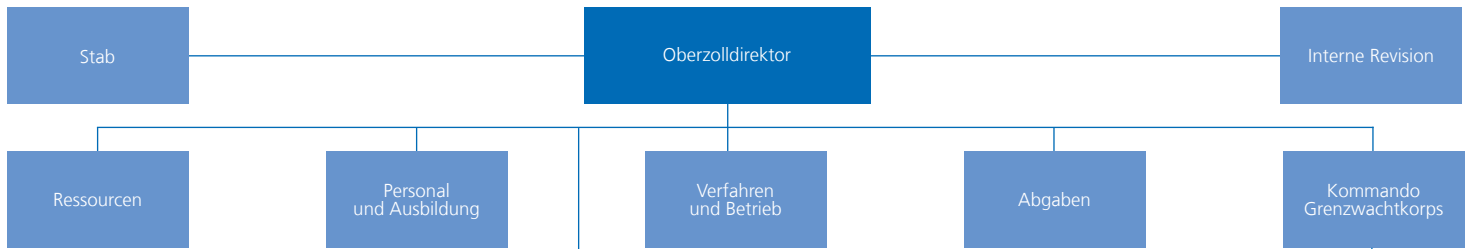
Herausgeberin:
Eidgenössische Zollverwaltung EZV
Redaktion und Fotos:
Kommunikation/Medien EZV
Foto S. 32: © Luca.piffaretti@gmail.com
Übersetzung:
Zentraler Sprachdienst EFD
Layout und Vertrieb:
Bundesamt für Bauten und Logistik
BBL, Bern
www.bundespublikationen.admin.ch
Art.-Nr. 606.000.18.16D
Auflage: 10 500 Exemplare

WIE

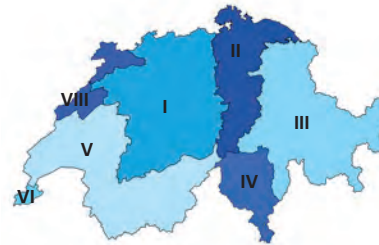
ist der

Schweizer Zoll

organisiert?



Zollkreis I	Basel
Zollkreis II	Schaffhausen
Zollkreis III	Genf
Zollkreis IV	Lugano



GWK-Region I	Basel
GWK-Region II	Schaffhausen
GWK-Region III	Chur
GWK-Region IV	Lugano
GWK-Region V	Lausanne
GWK-Region VI	Genf
GWK-Region VIII	Porrentruy
*	

* Die GWK-Region VII (Aargau / Zürich) wurde am 1.4.2011 im Rahmen einer Reorganisation auf die GWK-Regionen I und II aufgeteilt.



Ein Tag an der Schweizer Grenze

Jeden Tag überqueren rund 2 100 000 Personen,
1 100 000 Fahrzeuge und 24 000 LKWs die Schweizer Grenze.

Pro Tag haben die Mitarbeitenden der EZV

- **60 Mio.** Franken Einnahmen erzielt,
- **37 gefälschte** Produkte eingezogen,
- **60 Personen** angehalten, die zur Fahndung oder zur Verhaftung ausgeschrieben waren,
- **8 Ausweise** beschlagnahmt,
- **11 verbotene** Waffen sichergestellt,
- **3,7 kg** Drogen sichergestellt,
- **133 rechtswidrige** Aufenthalte festgestellt,
- **4 Sendungen** mit Medikamenten oder Dopingpräparaten gemeldet und
- **83 Lastwagen** wegen gefährlicher Mängel an der Weiterfahrt gehindert.